

Liebe Landfrau,

Sie sind nun eine von unseren mehr als 1000 Mitgliedern. Damit Sie sich bei uns gut aufgehoben fühlen, möchten wir Ihnen einige Informationen geben.

Ihre Ortsvertrauensfrau ist ihre Ansprechpartnerin rund um den Verein. Sie wurde von den Mitgliedern ihres Ortes gewählt und organisiert die von ihrem Dorf übernommenen Aufgaben (Tischschmuck für die Winterversammlungen, evtl. Teilnahme am Rotenburger Kartoffelmarkt, Fahrradtour usw. und überbringt die Glückwünsche zum 75.,80.,85.Geburtstag).Bei ihr können Sie sich auch für die Monatsversammlungen anmelden - bitte 5 Tage vorher - , die im Winterhalbjahr von Oktober bis März stattfinden.

Alle Aktivitäten des Vereins können Sie dem Sommer- und Winterprogramm entnehmen. Sie werden feststellen, dass Sie nun zu einem sehr lebendigen Verein gehören. Dafür sorgen nicht nur die Mitglieder, sondern auch die 37 Ortsvertrauensfrauen, 8 Beisitzerinnen, 9 Arbeitskreisleiterinnen und 9 Vorstandsmitglieder.

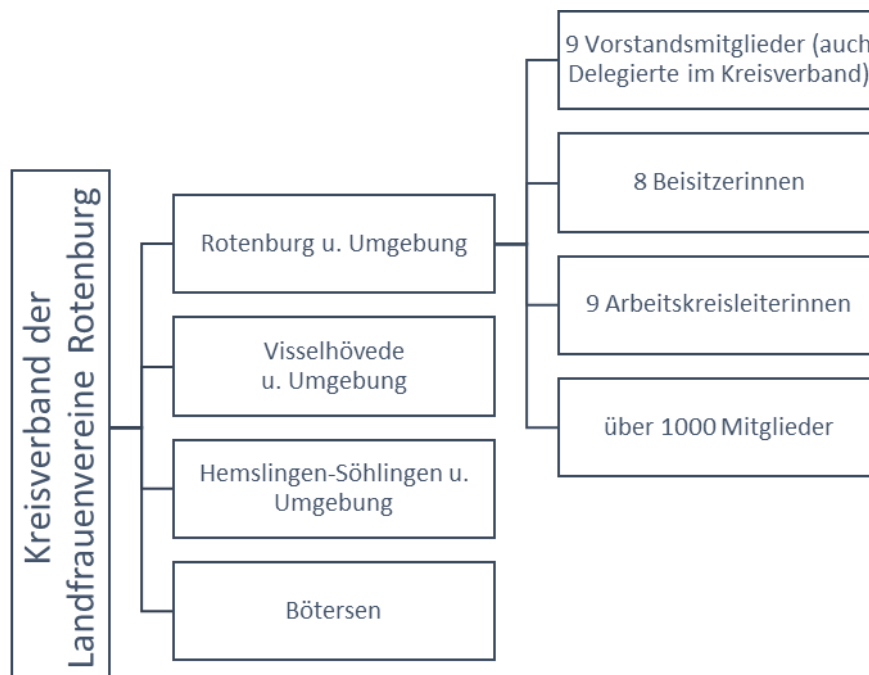
Der Vorstand unseres Vereins setzt sich zusammen aus 2 gleichberechtigten Vorsitzenden, der Schriftführerin, der Kassiererin, der Reiseleiterin, den jeweiligen Vertreterinnen, und der Mitgliederverwalterin.

Alle engagieren sich für die Mitglieder des Vereins, um Ihnen über das Jahr verteilt eine Vielzahl von Veranstaltungen anbieten zu können.

Wenn Sie an unseren Veranstaltungen teilnehmen möchten, dann beachten Sie bitte unbedingt die angegebenen Anmeldetermine. Bitte melden Sie sich dann frühzeitig an, denn das Interesse ist für manche Angebote oft sehr groß.

Wenn auch Sie Vorschläge für Aktivitäten oder Vorträge haben, lassen Sie es uns wissen – wir freuen uns darüber!

Schauen Sie doch auch einmal auf unsere Internetseite: www.landfrauen-rotenburg.de



Unser Vorstand

Name – Ort	Funktion	Telefon	Fax
Regina Meyer, Stemmen	Vorsitzende	0 42 67 – 14 92	95 35 11
Irmtrud Hesse-Stegmann, Süderwalsede	Vorsitzende	0 42 69 – 12 57	22 16
Ursel Röhrs, Süderwalsede	Schriftführerin	0 42 69 – 10 42 84	10 42 83
Alke Lohmann, Hellwege	Kassenführerin	0 42 64 – 6 50	37 07 97
Ute Riebesell, Ostervesede	Mitgliederverwalterin	0 42 63 – 8103	98 39 45
Hanna Hildebrandt, Sottrum	Reiseleiterin	0 42 64 – 82 00 0	83 53 35
Martina Riebesehl, Fintel	Stellvertr. Schriftführerin	0 42 65 – 82 30	95 31 75
Sabine Bassen, Scheeßel	Stellvertr. Kassenführerin	0 42 63 – 94 28 3	94 28 5
Jutta Rathsmann-Schnittger, Jeersdorf	Stellvertr. Reiseleiterin	0 42 63 – 54 41	-

Unsere Arbeitskreise

Arbeitskreis „Just for you“



Arbeitskreis - Leiterinnen

Ivonne Junck, Borchel

☎ 0 42 68 – 12 63

Carina Vajen, Sothel

☎ 0 42 63 - 10 71

Silvia Kirschstein, Westerholz

☎ 0 42 63 – 30 01 30

Wir sind ein Arbeitskreis von der Frau für die Frau. Wir laden Euch ein, eine Auszeit vom Alltag zu nehmen und Neues auszuprobieren, die eigene Kreativität zu entdecken oder einfach nur zu reden. Unser Arbeitskreis ist Generationenübergreifend und soll Frauen jeden Alters ansprechen.

Arbeitskreis Garten



Arbeitskreis - Leiterinnen

Ingrid Miesner, Abendorf

☎ 0 42 63 – 9 85 20 44

Regina Ferl, Stemmen

☎ 0 42 67 – 17 36

Diese Gruppe organisiert Vorträge zu Gartenthemen, wie Grabbepflanzung, Kochen mit Kräutern, Frühlingsdekorationen, Herbstzauber im Blumenkübel. Im Sommer werden Tagesfahrten, speziell für Garteninteressierte, angeboten.

Arbeitskreis Senioren



Arbeitskreis - Leiterinnen

Margret Edeler, Schneverdingen

☎ 0 51 93 – 97 20 29 4

Hannelore Kröger, Deepen

☎ 0 42 66 – 12 31

Hier fühlen sich ältere Mitglieder gut aufgehoben. Vorträge über Themen, die die Senioren interessieren, eine geruhige Tagesfahrt und eine 5-Tagesfahrt werden organisiert. Ein gemütliches Programm, kurze Wege und das Mitnehmen der Ehemänner oder Partner zeichnen diese Fahrten aus.

Arbeitskreis Kunst



Arbeitskreis - Leiterinnen

Christina Hoff, Hetzwege

☎ 0 42 63 - 47 86

Kerstin Stein, Hassel

☎ 0 42 60 - 4 83

Wir haben das Glück in unserem Verein als Mitglied die Künstlerin Shana Thies zu haben. Sie bietet Aquarellmalkurse an. Weiterhin organisiert dieser Arbeitskreis Fahrten zu Kunst- und Gemäldeausstellungen mit Führung, um uns diese Thematik etwas näher zu bringen.